

標準仕様書

電気錠制御盤システム

品名 副制御盤

型式 SUB - L 4 0 N A

1．概要

本装置は、電気錠制御盤を遠隔で操作・状態表示を行う副制御盤である。

2．構成

(1) 副制御盤 S U B - L 4 0 N A 1 台

3．機能

3 - 1 ．管理機能

- ・ ゲート（電気錠）の管理は、電気錠制御盤1台につき、40ゲートまで制御可能である。
- ・ ゲートは、運用にあわせて自動施錠方式 / 繰返し方式 / 換気解錠方式で制御が可能である。

3 - 2 ．監視機能

- ・ 電気錠の状態（扉開閉 / 施錠 / 警報）をリアルタイムに表示することが可能である。
- ・ 電気錠に異常があった場合、警報表示およびブザーで知らせる。
- ・ 警報ブザーはリセットボタンを押すと、副制御盤側と電気錠制御盤側の両方の警報ブザーがとまる。電気錠制御盤側でリセットボタンを押しても同様である。

3 - 3 ．施錠機能

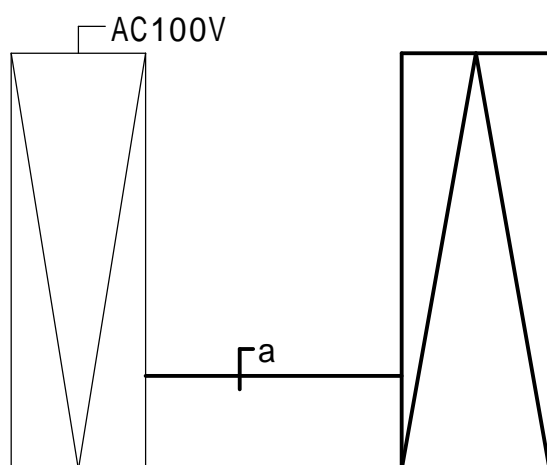
- ・ ボタン操作で、電気錠の解錠 / 施錠が可能である。

3 - 4 ．その他

- ・ 換気解錠方式の個別動作および表示灯動作は、接続する電気錠種によって異なる。
詳細は、次の資料を参照のこと。

「 S13005 -80 -08Z25 BAN -L / SUB -L換気解錠方式 個別動作 / 表示灯動作」

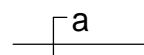
4. 系統図



- 凡 例 -



電気錠制御盤
BAN - L 4 0 N A



CPEV 0.9 -125P



副制御盤
SUB - L 4 0 N A

・ARTロゴは、株式会社アートの登録商標です。