

標準仕様書

電気錠制御盤システム

品名 副制御盤

型式 SUB-L20NB

1. 概要

本装置は、電気錠制御盤を遠隔で操作・状態表示を行う副制御盤である。

2. 構成

(1) 副制御盤 S U B - L 2 0 N B 1 台

3. 機能

3-1. 管理機能

- ・ ゲート（電気錠）の管理は、電気錠制御盤 1 台につき、20ゲートまで制御可能である。
ゲートは、運用にあわせて自動施錠方式／繰返し方式での制御が可能である。

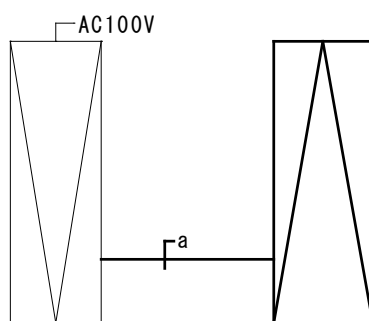
3-2. 監視機能

- ・ 電気錠の状態（扉開閉／施解錠／警報）をリアルタイムに表示することが可能である。
- ・ 電気錠に異常があった場合、警報表示およびブザーで知らせる。
- ・ 警報ブザーはリセットボタンを押すと、副制御盤側と電気錠制御盤側の両方の警報ブザーがとまる。電気錠制御盤側でリセットボタンを押しても同様である。

3-3. 施解錠機能

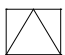
- ・ ボタン操作で、電気錠の解錠／施錠が可能である。

4. 系統図



— 凡 例 —

 電気錠制御盤
B A N - L 2 0 N A  CPEV 0.9-65P

 副制御盤
S U B - L 2 0 N B

・ ARTロゴは、株式会社アートの登録商標です。